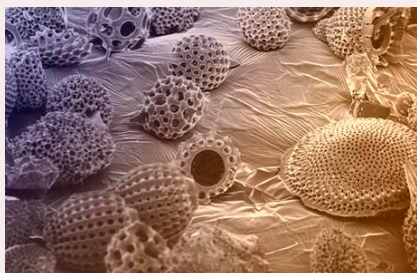


CARATTERISTICHE TECNICHE ED APPLICAZIONI

FOSSIL è la gamma di diatomee EVER selezionate per la filtrazione di succhi, vini, birre, sidri, distillati aceti e oli dove sono necessarie le seguenti caratteristiche:



- Elevata purezza
- Assenza di gusti estranei
- Bassa densità
- Elevato rapporto vuoto su pieno
- Massima superficie filtrante
- Permeabilità controllata
- Ampia gamma

Le diatomee FOSSIL si differenziano da altri coadiuvanti di filtrazione per la miglior resa e per l'inerzia sensoriale ottenuta con la selezione della materia prima e da specifici processi di purificazione.

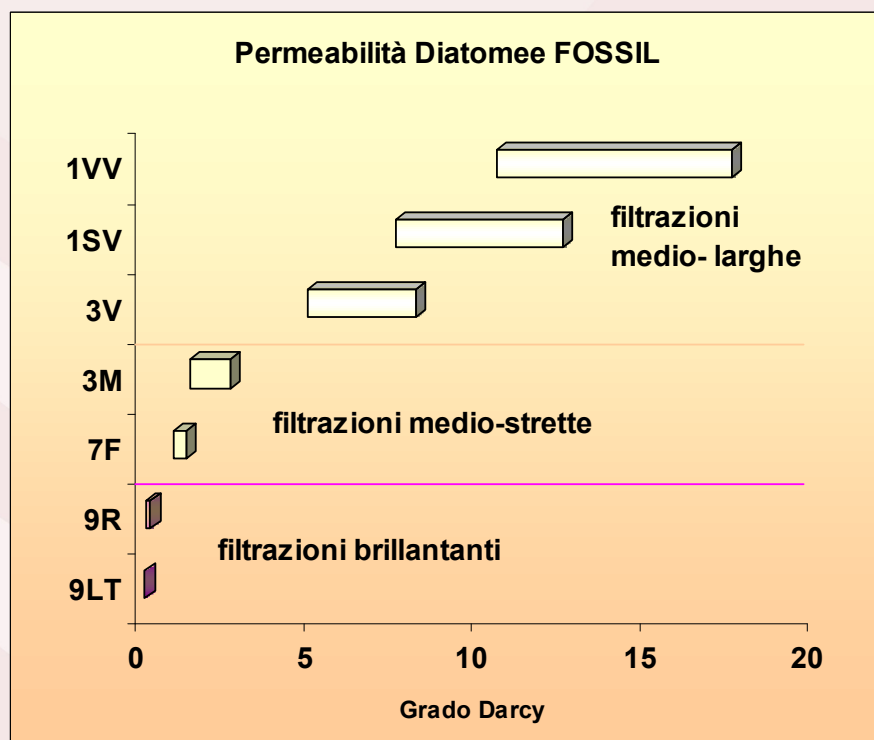
L'origine lacustre delle diatomee FOSSIL permette di avere valori di Fe e Ca molto inferiori alle diatomee di origine marina.

Quale FOSSIL scegliere?

Il Grado Darcy è un parametro internazionale per valutare la permeabilità delle diatomee.

Più elevato è il Grado Darcy, maggiore sarà la resa di filtrazione e minore l'effetto chiarificante e viceversa.

La gamma FOSSIL è ampia per permettere filtrazioni di diversa "efficienza": dalle sgrossanti larghissime, alle sgrossanti medie, alle brillantanti.



EVER S.r.l.

Via Pacinotti, 37 – 30020 Pramaggiore (VE)
T: +39 0421 200 455 | F: +39 0421200460
info@ever.it | www.ever.it



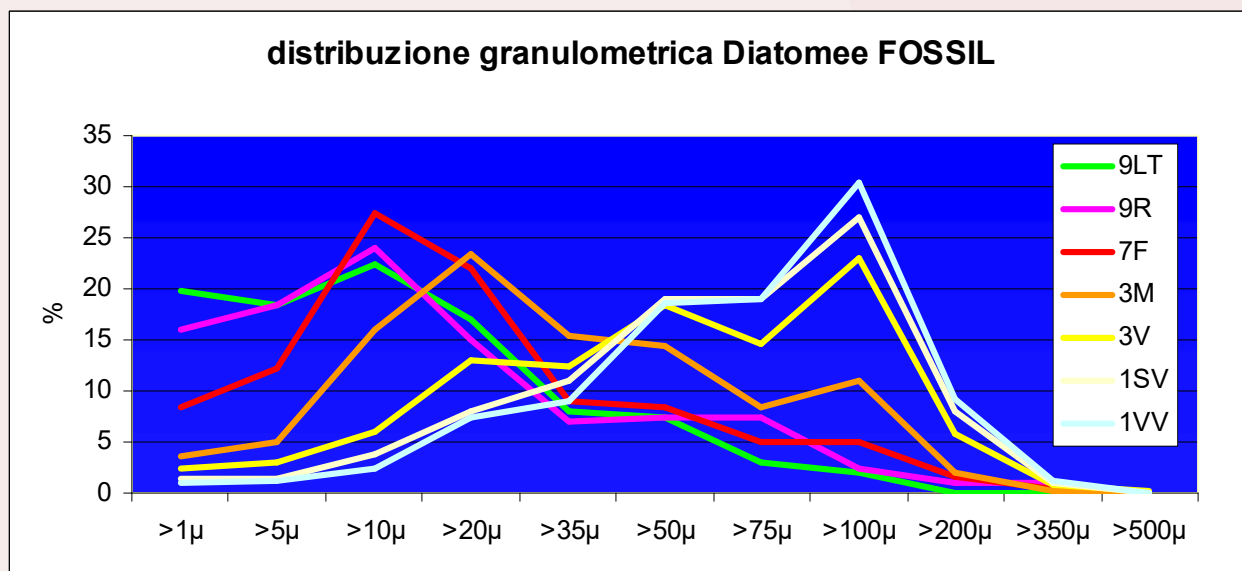
Azienda con Sistema di Gestione della Qualità certificato ISO 9001-2008 certificato N. IT06/0451.

Ricerca, sviluppo, produzione e commercializzazione di coadiuvanti ed additivi per l'industria alimentare e delle bevande. Settore EA: 03.

FOSSIL

Diatomee Purissime per la filtrazione delle bevande

Ad esempio la diatomea FOSSIL 9LT rappresenta la soluzione più efficace quando si deve migliorare l'indice di filtrabilità con vini colmatanti; all'opposto FOSSIL 1VV è l'ideale per la prima filtrazione sgrossante di vini molto torbidi.



Per ottimizzare l'uso delle diatomee FOSSIL si raccomanda l'uso di prepannelli FIRST FIBRA BRILL (filtrazione brillantante) o FIBRA AR (filtrazione sgrossante) o dei nuovi prepannelli speciali GRIP FIBRA S (filtrazione brillantante) o GRIP FIBRA M (filtrazione sgrossante).

MODALITA' D'USO E DOSI D'IMPIEGO

Dosi: da 20 a 150g/hl secondo necessità.

Note: conservare FOSSIL in luogo asciutto, ventilato e privo di odori. Chiudere il sacco dopo l'uso.

COMPOSIZIONE

Diatomea (farina fossile) purissima.

CONFEZIONI

Sacchi kg. 18 kg (FOSSIL 9LT)

Sacchi kg. 20 kg (FOSSIL 9R)

Sacchi kg. 25 kg (FOSSIL 7F, 3M, 3V, 1SV e 1VV)

Analisi tipiche:

SiO₂: 88,7: 86,2%
 Al₂O₃: 4,32: 3,16%
 Fe₂O₃: 2,71: 1,96%
 TiO₂: 0,76-0,45%
 CaO: 1,75: 0,58%
 MgO: 0,45:0,35%
 K₂O: 0,32:0,25%
 Na₂O: 4,7:0,01%
 P₂O₅: 0,7:0,4%
 SO₃: 0,15-0%

EVER S.r.l.

Via Pacinotti, 37 – 30020 Pramaggiore (VE)

T: +39 0421 200 455 | F: +39 0421200460

info@ever.it | www.ever.it



Azienda con Sistema di Gestione della Qualità certificato ISO 9001-2008 certificato N. IT06/0451.

Ricerca, sviluppo, produzione e commercializzazione di coadiuvanti ed additivi per l'industria alimentare e delle bevande. Settore EA: 03.