

## DosaLine P

calibrazione iniziale con gomma arabica, utilizzabile per solfitanti, enzimi, liquidi con bassa viscosità

- pompa dosatrice a membrana in PVDF;
- portata a rotazione min. costante 0.9 ml/min;
- portata a rotazione massima costante 100 ml/min (**6 l/h**);
- max altezza aspirazione 3 mt c.a.;
- max altezza mandata 60 mt c.a.;
- testata in PVDF per liquidi corrosivi.

### VERSIONI DISPONIBILI

- Pompa singola
- Doppia pompa dosatrice (da definire all'ordine)

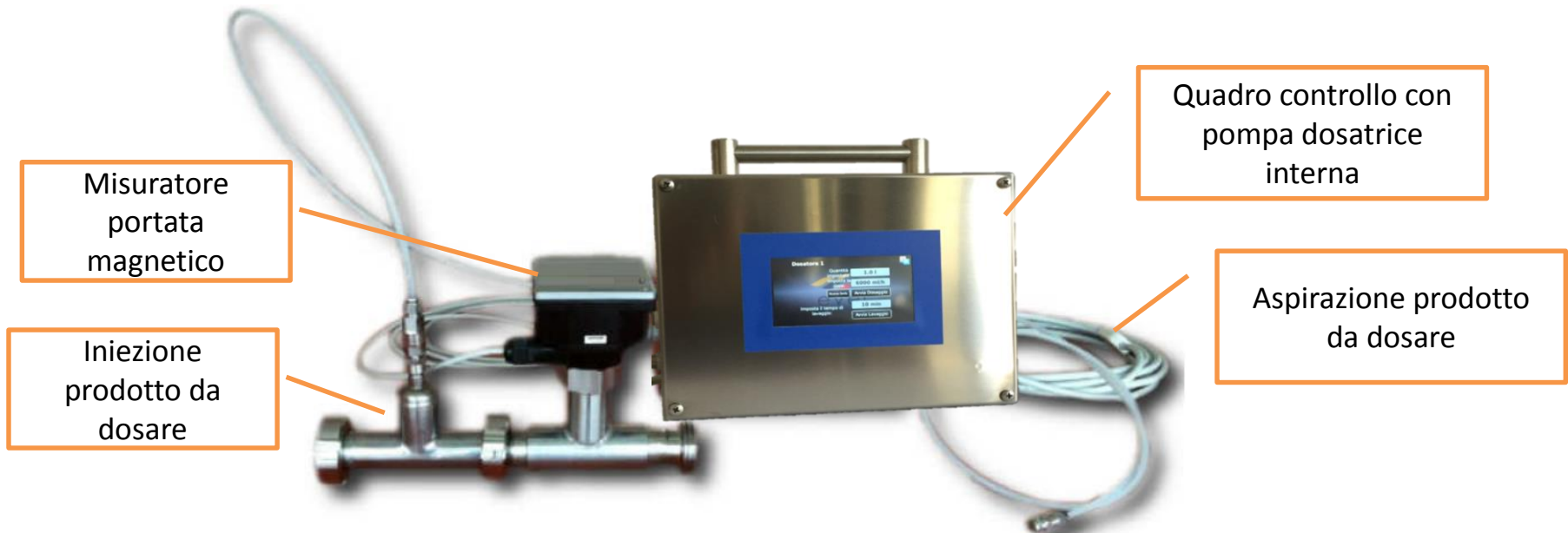
## DosaLine G

idoneo per qualsiasi liquido (inclusa CMC), precalibrato per ARABIC PLUS, solfitante, Evercell 20

- pompa dosatrice a membrana in PVDF;
- portata a rotazione min. costante 7 ml/min;
- portata a rotazione massima costante 800 ml/min (**48 l/h**);
- max altezza aspirazione 3 mt c.a.;
- max altezza mandata 70 mt c.a.;
- testata in PVDF per liquidi corrosivi.

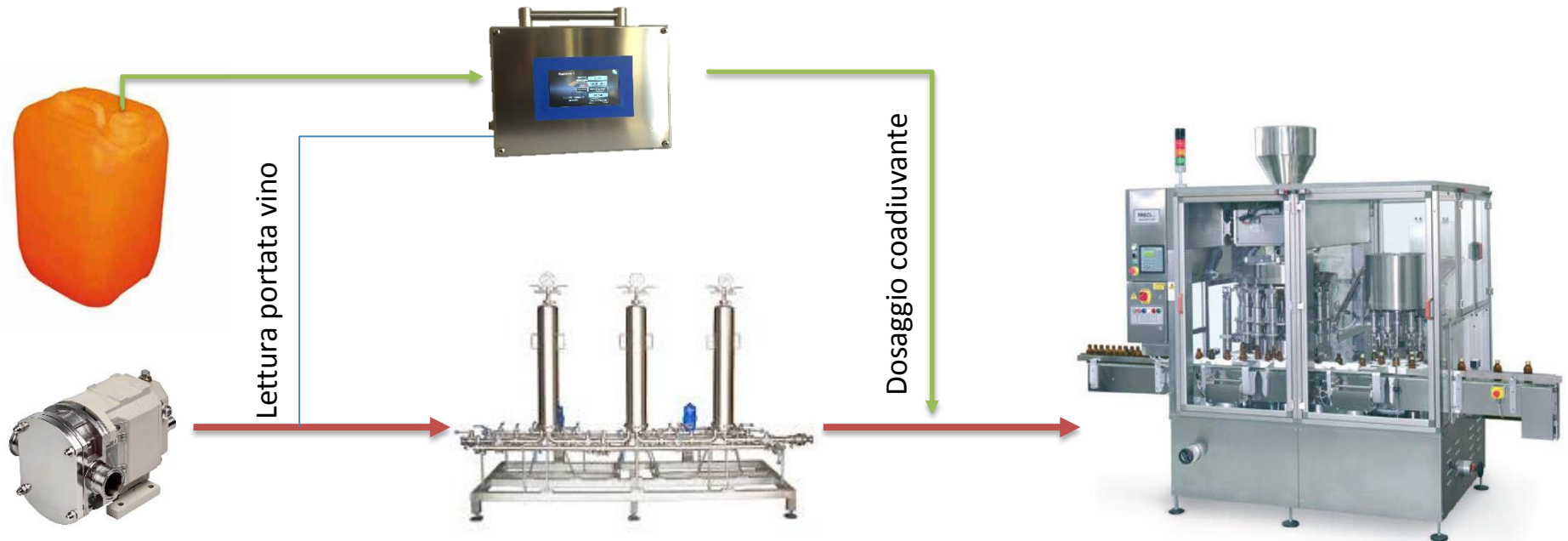
### VERSIONI DISPONIBILI

- Pompa singola
- Pompe supplementari per espansione (max 3)



## DOSAGGIO PROPORZIONALE

Mediante la lettura della portata in linea, il sistema a microprocessore effettua un dosaggio proporzionale in linea, distribuendo il prodotto da dosare in modo omogeneo. La % di dosaggio è definita a priori dall'operatore.

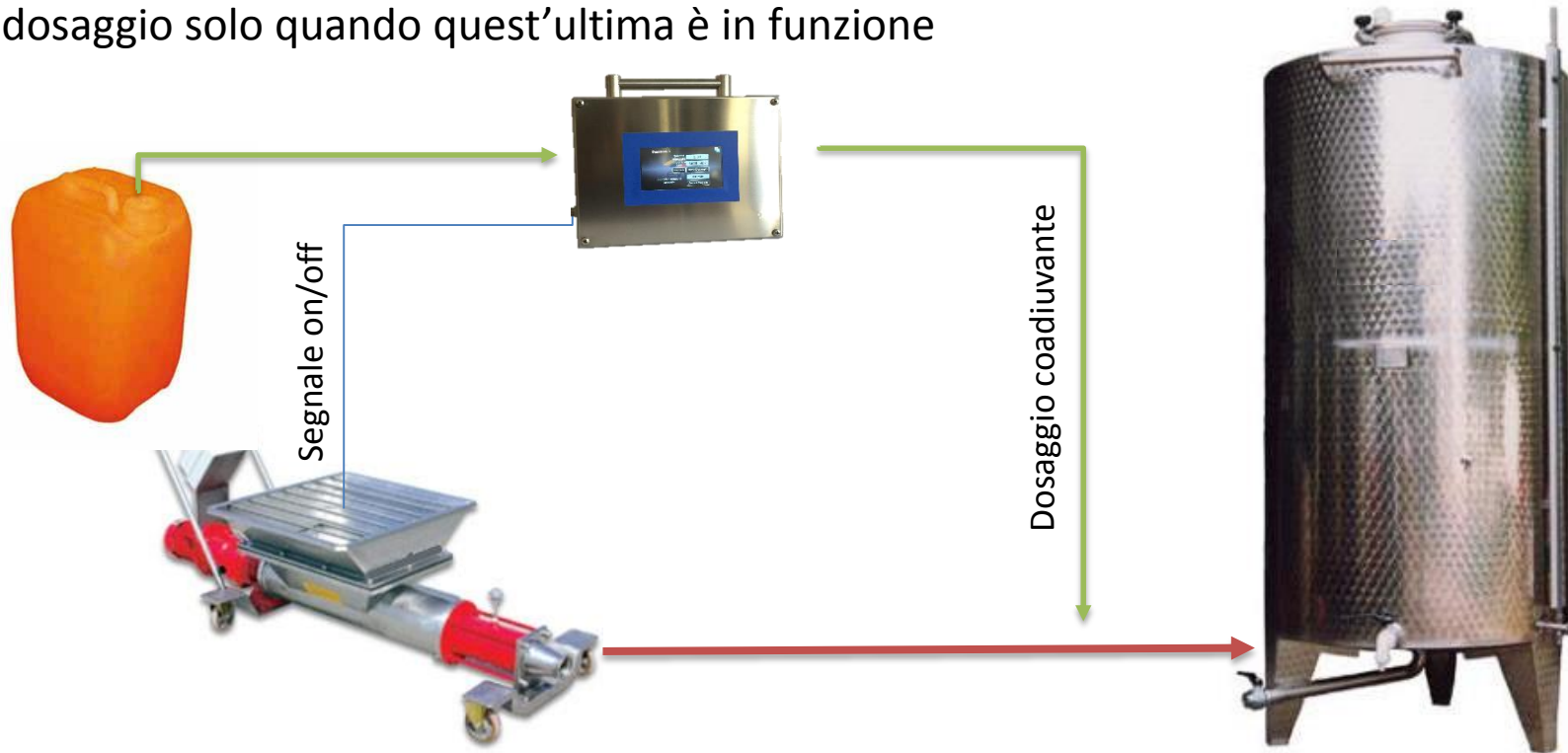


Dati per il dimensionamento:

- Portata massima linea vino (attenzione, indicare la portata della pompa di alimentazione, non della riempitrice)
- Coadiuvante da dosare (tipologia, viscosità)
- Dosaggio coadiuvante (dosaggio minimo e massimo in ml/hl)

## DOSAGGIO A PORTATA FISSA

La portata di dosaggio è definita dall'operatore, così come il volume totale di prodotto da dosare. Il sistema è predisposto per essere connesso ad una pompa di travaso ed azionare il dosaggio solo quando quest'ultima è in funzione



Dati per il dimensionamento:

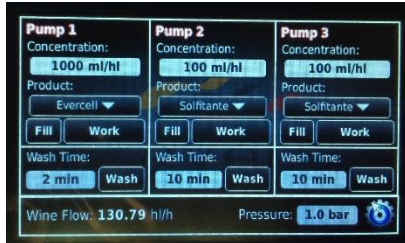
- Portata massima pompa mosto/vino
- Coadiuvante da dosare (tipologia, viscosità)
- Dosaggio coadiuvante (dosaggio minimo e massimo in ml/hl)



Impostazione dosaggio



Visualizzazione dosaggio



Pompe multiple



Controllo quantità rimasta nel contenitore

**Precisione:** motori «passo-passo» con gestione elettronica per precisione estrema e garanzia di proporzionalità

**Controllo:** calcolo quantità rimasta nel contenitore, con reset manuale al cambio

**Flessibilità:** calibrazione veloce per dosare liquidi diversi dallo standard

**Semplicità:** touch screen intuitivo, visualizzazione dinamica delle operazioni in corso